

«Un tesoro ritrovato. Nuove opere della Collezione Brignoni»  
15 febbraio 2019 – 16 giugno 2019  
MUSEC – Museo delle Culture, Villa Malpensata, Spazio Cielo

## Didascalie delle immagini

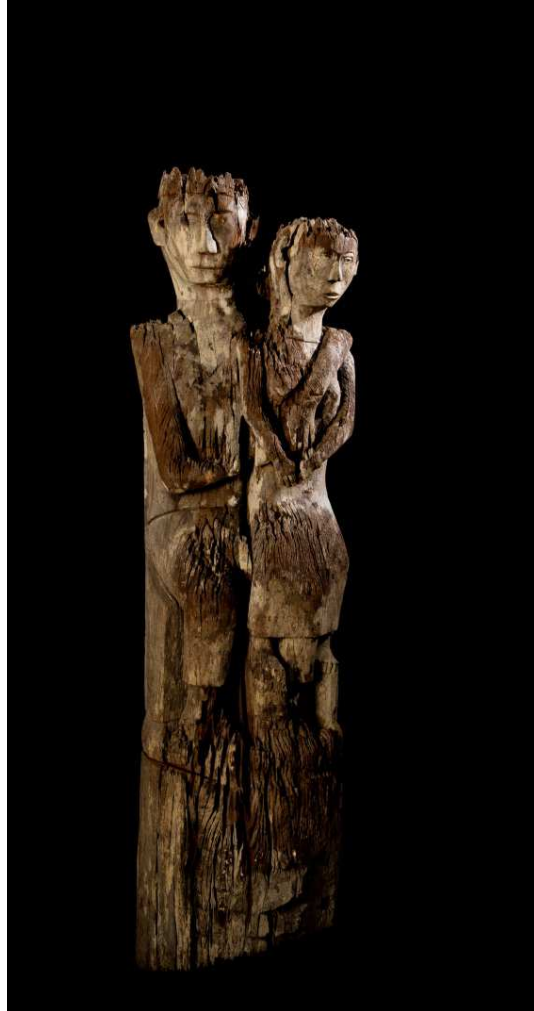
Le immagini sono disponibili sul sito [www.musec.ch](http://www.musec.ch) e per tutte è valido il seguente copyright: ©2019 MUSEC, Lugano

1.



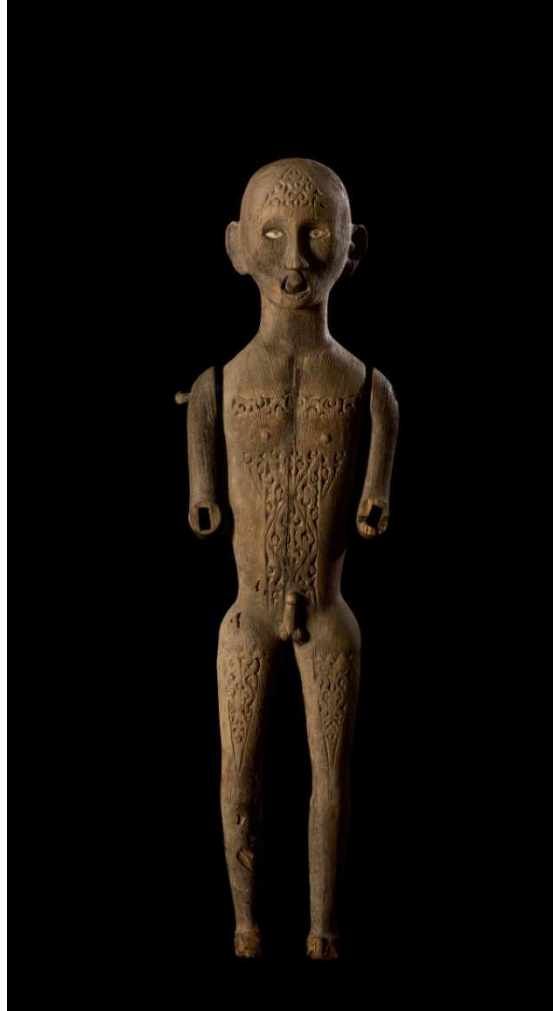
Scultura balinese di legno nobile interamente rivestita di antiche monete forate al centro. Raffigura la divinità Sri Sedana, la cui immagine è associata alla ricchezza materiale e al sostentamento.  
[Indonesia, Bali, XIX - inizio del XX secolo. Collezione Brignoni].

2.



Parte alta di un palo cerimoniale (*sapundu*) originario dell'isola del Borneo. Era impiegato dal popolo Ngaju nelle feste di "seconda sepoltura" per immolare i bufali in onore dei defunti.  
[Indonesia, Borneo, XIX secolo. Collezione Brignoni].

3.



Scultura prodotta dal popolo Toraja dell'isola di Sulawesi. Rappresenta un defunto d'alto rango, denotato da un corpo finemente decorato con motivi geometrici in rilievo.  
[Indonesia, Sulawesi, fine XIX - inizio XX secolo. Collezione Brignoni].

4.



Scultura raffigurante un antenato del popolo Asmat.  
[Indonesia, Papua, XX secolo. Collezione Brignoni].

5.



Grande maschera di fibra vegetale intessuta, raffigurante un antenato del popolo Abelam.

[Nuova Guinea, Maprik, XX secolo. Collezione Brignoni].

6.



Serge Brignoni seduto fra le opere della sua collezione di arte etnica nell'atelier parigino, 1936.